

プレスリリース配信サービス

PR TIMES

PR TIMESは国内シェアNo.1のプレスリリース配信サービスです。
プレスリリースの魅力を最大限引き出し、企業・団体の情報を広めます。

10万

以上の
企業・団体
が活用



プレスリリース配信イメージ



プレスリリースとは

企業や組織などが発表する公式文書のことです。報道機関、メディアに向けて記事や番組にしてもらうことを期待して発表するもので、今までに発表・公開がされていなかった新規の情報が含まれていることが前提となります。



※プレスリリースは、事業者様自ら文章と画像(動画)を作成いただき、管理画面の操作を行っていただきます。

PR TIMESが 選ばれる理由



サービス概要など
詳しくはこちら



- ※1 2024年2月自社調べ。「利用企業社数」とは、過去にサービスを利用した実績がある社数の累計を指します。国内主要プレスリリース配信サービス5社と比較。他社データは、2024年2月時点で開示している情報より取得。
- ※2 2023年8月実績。「サイト閲覧数」とは、配信されたプレスリリースが表示されるサイトにおける、月間のサイト閲覧数を指します。国内主要プレスリリース配信サービス5社と比較。サイト閲覧数は、自社含めて、Similarwebを用いて推定、比較を実施。
- ※3 2024年2月自社調べ。「提携メディア数」とは、登録したプレスリリース情報を原文のまま掲載することが可能なメディアの件数を指します。国内主要プレスリリース配信サービス5社と比較。他社データは、2024年2月時点で開示している情報より取得。

※データ・実績はいずれも2024年7月現在

特別プラン(プログラム)をご用意しております。詳しくは裏面をご確認ください。≫

出雲商工会議所プログラムのご案内

出雲商工会議所の会員様限定

プレスリリース 半年間 **3** 件まで **無償配信**

「PR TIMES」でリリース配信を
お客様が希望する日から**6ヶ月間**、
3件まで無償で配信できます。

6ヶ月間経過後、あるいは3件ご利用した後は自動的に
従量課金(1件30,000円[税別])に切り替わりますが、
そのまま使わなければ費用はかかりません。

- 【ご利用条件 1】 **PR TIMESを未利用**の企業・団体・個人事業主。なお、代理店を通じた利用はカウントされません。
※登録いただけない業種・業態もございます。(https://prtimes.jp/magazine/acceptability-standard/)
- 【ご利用条件 2】 出雲商工会議所のご紹介(会員限定)であること
※なお、代理店を通じたお申し込みの場合は適用できません。

お申込みフロー

※数日間程度お時間を要します

01 >> 専用フォーム <https://prtimes.jp/main/registcorp/tieup/izmcci>

※上記以外の申込フォームから申し込まれた場合、有償になりますのでご注意ください。

へアクセス



02 >> フォームに必須事項、「紹介元・担当者名」*を入力

※ご担当者様を介していない場合(会報/SNS媒体等)は、媒体名(例:出雲商工会議所会報誌・Instagram等)を入力ください。

03 >> 出雲商工会議所が申込を確認後、承認

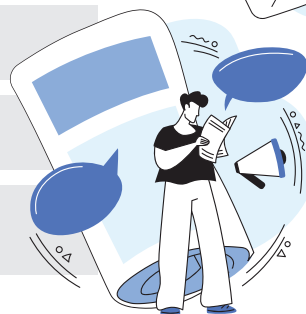
04 >> PR TIMESで企業審査(当社からメールで問い合わせをする場合があります。)

05 >> 審査完了後、お客様管理画面*のログイン専用URLを記載した案内メールを送付

※審査完了後、お客様である事業者様ごとに開設される入力・配信用の専用ページ

06 >> 案内メール記載の本登録用URLをクリック

07 >> 本登録後、管理画面での入力・配信可能に



【ご確認・注意事項】

- プレスリリースは報道機関に対してニュースの素材を提供するものです。ご利用事業者様の「新しい情報」が対象となりますので、同一内容の再告知や1ヶ月を超えた前の出来事、自社および自社製品の紹介のみ、ではご利用いただけません。
- ※配信できる基準(掲載基準)は <https://prtimes.jp/> の最下部「コンテンツ基準」をご覧ください
- 当社サービスの内容や料金体系、本プログラムの内容は、弊社の都合により、事前の通知なく内容を変更または中止させていただく場合がございます。
- 有償の営業契約、スタートアップチャレンジ、または他の無償プログラム(特別プラン)との併用はできません。

●無料サービス説明会・テンプレート等のご提供

サービス説明会[参加無料]

「PR TIMES」のサービス概要や
基本の利用方法についてお伝えする説明会です。



PR TIMES MAGAZINE

プレスリリースのノウハウやテンプレートなどを無料で提供しています。
トップページからサービス説明会のご案内もございます。



●各種お問い合わせについてはこちら

お客様向け管理画面の
操作等について

TEL:03-6625-4684

(受付時間 平日:09:00~19:00、土日祝:10:00~17:00)

その他プログラム(特別プラン)
利用について

TEL:03-6625-4876

メールでのお問い合わせはこちら

alliance@prtimes.co.jp

WEBフォームはこちら

